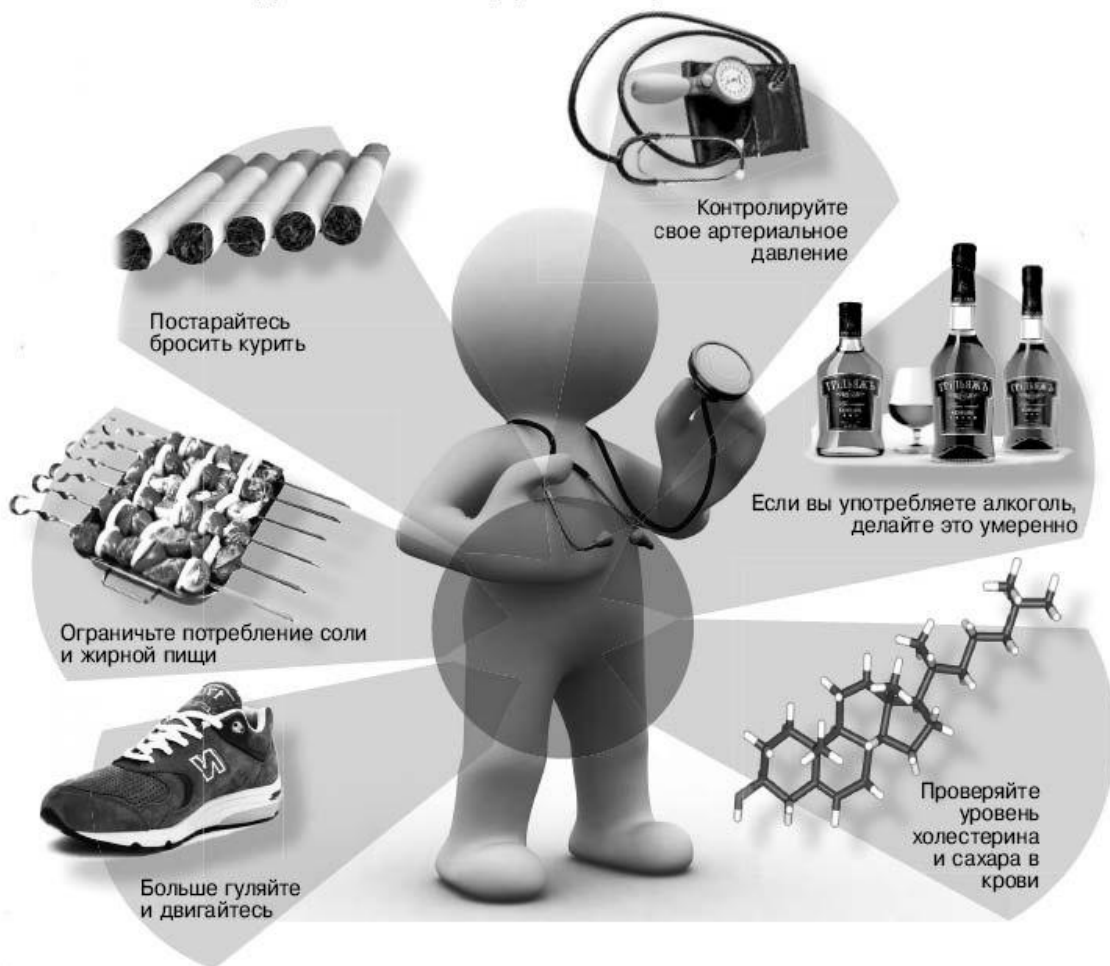


РУКОВОДСТВО ПО ПРЕДОТВРАЩЕНИЮ ИНСУЛЬТА:



Инсульт – одна из ведущих причин смертности и инвалидности в мире. Предсказать его появление невозможно, но уменьшить риск достаточно просто.

Что такое инсульт?

Это состояние, когда сгусток крови – тромб – или кровь из разорвавшегося сосуда **нарушает кровоток в мозге**. Недостаток кислорода и глюкозы приводит к смерти клеток мозга и нарушению двигательных функций, речи или памяти.

Каким бывает

Три четверти всех случаев заболевания – **ишемический** инсульт. Этим термином называют состояние, при котором тромб закупоривает сосуд и блокирует приток крови к определенной части мозга.

Обычно тромб образуется где-то в периферических сосудах тела, отрывается и по кровяному руслу достигает головного мозга. Там он застревает в мелких сосудах мозга и перекрывает кровоток в них.

Вторая разновидность инсульта – **геморрагический** – встречается значительно реже. Он происходит, когда в головном мозге разрывается кровеносный сосуд.

Если сосуд находится на поверхности мозга, вытекающая кровь заполняет пространство между мозгом и черепом. Это называется субарахноидальным кровотечением. А если сосуд лопается в более глубоких структурах мозга, кровь из него заполняет окружающие ткани.

Но результат обоих видов кровотечения один – нарушение притока крови к нервным клеткам и давление скопившейся крови на ткань мозга.

К чему приводит

Поражение небольшого участка головного мозга приводит к небольшим нарушениям – слабости конечностей. Нарушение кровообращения в больших областях мозга вызывает паралич и даже смерть: степень поражения зависит не только от масштабов, но и от локализации инсульта.

У многих людей, перенесших инсульт, остается частично или полностью **парализованной** одна сторона тела, появляются нарушения речи и контроля функций мочеиспускания и дефекации. Страдают и **интеллектуальные способности** – память, познавательные функции.